



LOCATIONS DION - LUCHON

LES GRANGES DE LUCHON SITE
PERSO: [WWW.CHALETS-
LUCHON.COM](http://WWW.CHALETS-LUCHON.COM)

Bienvenue dans nos Chalets "Les Granges de
Luchon" et notre Appartement

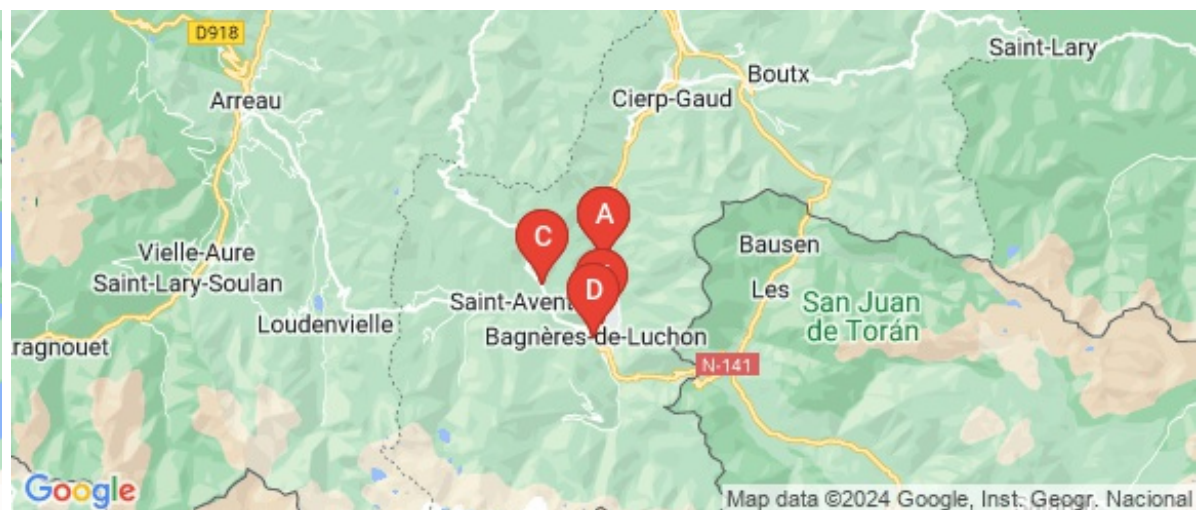
<https://locations-dion-luchon.fr>



Bertrand DION

☎ 06 80 15 53 92

- A** Chalet Les Granges de la Fontaine 1 : 3
et 3 bis rue de la Fontaine 31110 ANTIGNAC
- B** Chalet Les Granges de la Fontaine 2 : 3
et 3 bis rue de la Fontaine 31110 ANTIGNAC
- C** Chalet La Grange des Biches : Lieu dit
Fabas 31110 BENQUE-DESSOUS-ET-DESSUS
- D** Appartement plein centre de Luchon :
Résidence Continental, 22 allées d'Etigny 31110
BAGNERES-DE-LUCHON
- E** La Villa Luchonaise - Bagneres-De-
Luchon : 5 Rue de Badech 31110 BAGNERES-
DE-LUCHON





Chalet Les Granges de la Fontaine 1

☆☆☆☆ ♂♂♂



Maison



8

personnes



4

chambres



80

m²



Découvrez cette charmante grange rénovée dans le style montagne, située dans le village d'Antignac, à 3 km de Luchon

Cette maison vous séduira par ses pierres apparentes et le bois omniprésent pour une ambiance cosy et chaleureuse. Profitez d'un accès direct à une grande terrasse plein sud donnant sur un petit jardin entièrement clôturé pour accueillir nos amis les animaux et organiser vos grillades estivales autour du barbecue.

La maison se compose ainsi :

*au rez de chaussée : une pièce à vivre, comprenant une cuisine intégrée équipée donnant sur l'espace repas et sa table conviviale et un salon agrémenté d'une cheminée avec insert.

*au premier étage : - 2 chambres avec 1 lit double en 140

- 1 chambre avec 2 lits superposés en 90

- 1 salle bain avec baignoire d'angle et 1 wc

* au deuxième étage - 1 belle chambre parentale avec un lit double en 140

- 1 salle d'eau avec un wc

Elle dispose de tout le nécessaire moderne pour votre confort.

Wifi fibre

Bois fourni l'hiver pour la cheminée

Equipement bébé à disposition

Linge de lit et de toilette en option (10 euros/personne)

Forfait ménage obligatoire : 70 euros

Possibilité de louer la maison mitoyenne « Les granges de la Fontaine 2 » pour groupes/familles/amis jusqu'à 18 personnes.



Pièces et équipements

<i>Chambres</i>	Chambre(s): 4 Lit(s): 3	dont lit(s) 1 pers.: 2 dont lit(s) 2 pers.: 3
<i>Salle de bains / Salle d'eau</i>	Salle de bains avec douche Salle de bains privée Sèche serviettes Salle(s) de bains (avec baignoire): 2	Salle de bains avec douche et baignoire Sèche cheveux
<i>WC</i>	WC: 2 WC privés	
<i>Cuisine</i>	Cuisine américaine Combiné congélation Four à micro ondes Réfrigérateur	Appareil à raclette Four Lave vaisselle
<i>Autres pièces</i>	Salon Terrasse	Séjour
<i>Media</i>	Câble / satellite Wifi	Télévision Téléphone
<i>Autres équipements</i>	Lave linge privatif	Matériel de repassage
<i>Chauffage / AC</i>	Chauffage	Poêle à bois
<i>Exterieur</i>	Barbecue Jardin Terrain clos	Jardin privé Salon de jardin
<i>Divers</i>		

Infos sur l'établissement



Communs

Habitation indépendante



Activités



Réseaux

Accès Internet



Stationnement

Parking à proximité



Services

Location de draps et/ou de linge

Nettoyage / ménage

Forfait ménage obligatoire pour tous séjours: 60e



Extérieurs

A savoir : conditions de la location

<i>Arrivée</i>	flexibles selon disponibilités
<i>Départ</i>	flexibles selon disponibilités
<i>Langue(s) parlée(s)</i>	Anglais Espagnol Français
<i>Annulation/Prépaiement/Dépot de garantie</i>	Arrhes de 25% à la réservation, solde à J-30 de l'arrivée
<i>Moyens de paiement</i>	Chèques bancaires et postaux Chèques Vacances Espèces Virement bancaire
<i>Ménage</i>	Forfait ménage obligatoire pour tous séjours: 60e
<i>Draps et Linge de maison</i>	En option 10e/pers
<i>Enfants et lits d'appoints</i>	Lit bébé Chaise haute et siège bébé pour le bain
<i>Animaux domestiques</i>	Les animaux sont admis. Un supplément de 15e est demandé pour vos animaux

Tarifs (au 07/03/24)

Chalet Les Granges de la Fontaine 1

2 nuits min

Tarifs en €:	Tarif 1 nuit en semaine (L, M, M, J, D)	Tarif 1 nuit en weekend (V ou S)	Tarif 2 nuits weekend (V+S)	Tarif 7 nuits semaine
du 10/02/2024 au 09/03/2024				1090€
du 09/03/2024 au 06/04/2024	150€	210€	420€	890€
du 06/04/2024 au 25/05/2024	150€		390€	550€
du 25/05/2024 au 05/07/2024	150€		390€	500€
du 05/07/2024 au 20/07/2024	150€		420€	750€
du 20/07/2024 au 24/08/2024				850€
du 24/08/2024 au 31/08/2024				690€
du 31/08/2024 au 19/10/2024	150€		390€	500€
du 19/10/2024 au 21/12/2024	150€		390€	550€
du 21/12/2024 au 28/12/2024				1090€
du 28/12/2024 au 04/01/2025				1290€



Chalet Les Granges de la Fontaine 2



Maison



10

personnes



5

chambres



92

m2



Cette jolie grange rénovée dans le style montagne est située dans le village d'Antignac, à seulement 3 km de Luchon. Privilégiant les matériaux traditionnels, elle allie pierre apparente et bois pour une ambiance chaleureuse et fonctionnelle.

Profitez d'une terrasse plein sud et d'un petit jardin privatif pour accueillir vos compagnons à 4 pattes. Le stationnement se fait à proximité immédiate de la maison.

La grange se compose :

*au rez de chaussée : une grande pièce à vivre, comprenant une cuisine intégrée équipée donnant sur l'espace repas et sa grande table conviviale et un salon agrémenté de son poêle à bois.

*au premier étage : - 2 chambres avec 1 lit double en 140

- 1 chambre avec 2 lits superposés en 90

- 1 salle bain avec baignoire d'angle et double vasques

- 1 wc indépendant

* au deuxième étage - 2 chambres, la première ouverte sur l'escalier avec 1 lit en 140 et la deuxième communicante avec la première avec 2 lits en 90

- 1 salle d'eau avec un wc

Elle dispose de tout le nécessaire moderne pour votre confort.

Wifi fibre

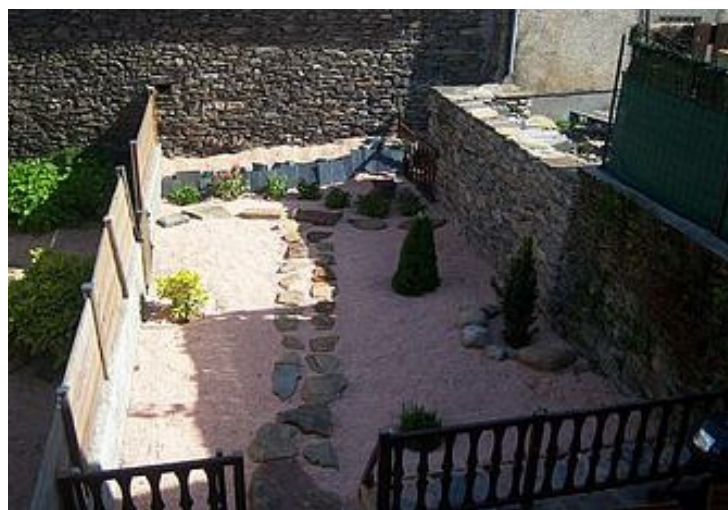
Bois fourni l'hiver pour le poêle

Equipement bébé à disposition

Linge de lit et de toilette en option (10 euros/personne)

Forfait ménage obligatoire : 70 euros

Possibilité de louer la maison mitoyenne pour groupes/familles/amis jusqu'à 18 personnes.



Pièces et équipements

<i>Chambres</i>	Chambre(s): 5 Lit(s): 7	dont lit(s) 1 pers.: 4 dont lit(s) 2 pers.: 3
<i>Salle de bains / Salle d'eau</i>	Salle de bains avec douche Salle de bains privée Sèche serviettes	Salle de bains avec douche et baignoire Sèche cheveux
	Salle(s) de bains (avec baignoire): 2	
<i>WC</i>	WC: 2 WC indépendants	
<i>Cuisine</i>	Cuisine américaine Combiné congélation Four à micro ondes Réfrigérateur	Appareil à raclette Four Lave vaisselle
<i>Autres pièces</i>	Salon Terrasse	Séjour
<i>Media</i>	Câble / satellite Wifi	Télévision Téléphone
<i>Autres équipements</i>	Lave linge privatif Matériel de repassage	Sèche linge privatif
<i>Chauffage / AC</i>	Chauffage	Poêle à bois
<i>Exterieur</i>	Barbecue Jardin Terrain clos	Jardin privé Salon de jardin
<i>Divers</i>		

Infos sur l'établissement



Communs

Habitation indépendante



Activités



Réseaux

Accès Internet



Stationnement

Parking à proximité



Services

Location de draps et/ou de linge

Nettoyage / ménage



Extérieurs

A savoir : conditions de la location

Arrivée flexibles selon disponibilités

Départ flexibles selon disponibilités

Langue(s) parlée(s) Anglais Espagnol Français

Annulation/ Préparation/ Dépot de garantie Arrhes de 25% à la réservation, solde à J-30 de l'arrivée

Moyens de paiement Chèques bancaires et postaux Chèques Vacances
Espèces Virement bancaire

Ménage Forfait ménage obligatoire pour tous séjours: 70e

Draps et Linge de maison

Enfants et lits d'appoints Chaise haute et siège bébé pour le bain

Animaux domestiques Les animaux sont admis.
Un supplément de 15e est demandé pour vos animaux

Tarifs (au 07/03/24)

Chalet Les Granges de la Fontaine 2

2 nuits min

Tarifs en €:	Tarif 1 nuit en semaine (L, M, M, J, D)	Tarif 1 nuit en weekend (V ou S)	Tarif 2 nuits weekend (V+S)	Tarif 7 nuits semaine
du 10/02/2024 au 09/03/2024				1590€
du 09/03/2024 au 06/04/2024	200€	280€	560€	1190€
du 06/04/2024 au 25/05/2024	200€		470€	690€
du 25/05/2024 au 05/07/2024	200€		470€	630€
du 05/07/2024 au 20/07/2024	200€		600€	1090€
du 20/07/2024 au 24/08/2024				1090€
du 24/08/2024 au 31/08/2024				790€
du 31/08/2024 au 19/10/2024	200€		470€	630€
du 19/10/2024 au 21/12/2024	200€		470€	650€
du 21/12/2024 au 28/12/2024				1790€
du 28/12/2024 au 04/01/2025				2290€



Chalet La Grange des Biches



Maison



10

personnes



5

chambres



140

m²





La Grange des Biches, une maison de montagne enchâssée au cœur de la nature, à seulement 300 mètres avant le village de Benque. Idéalement située à 5 minutes de Luchon et à 15 minutes de Peyragudes, cette résidence se dresse à l'entrée de la charmante Vallée d'Oueil. Ce chalet accueillant, mêlant harmonieusement pierre et bois, est décoré avec soin dans un style montagnard, pouvant recevoir jusqu'à 10 personnes dans un espace de vie généreux et authentique.

Au rez-de-chaussée, découvrez une agréable pièce à vivre avec un espace repas doté d'une grande table conviviale, ainsi qu'un salon accueillant agrémenté d'une immense cheminée (avec bois fourni en hiver). Cette pièce s'ouvre directement sur une vaste terrasse exposée au sud, équipée d'un salon de jardin et d'un barbecue, offrant une vue imprenable sur Superbagnères. Le terrain entièrement clos est parfait pour accueillir vos compagnons à quatre pattes.

Vous trouverez également au rez-de-chaussée une cuisine indépendante entièrement équipée, une salle de bain avec baignoire d'angle et deux vasques, ainsi qu'un WC indépendant. À l'étage, cinq chambres sont aménagées, dont trois avec un lit double en 140 et deux avec des lits simples en 90. Une salle d'eau avec douche, double vasques et WC est également à disposition.


La maison est pourvue d'un grand garage pour entreposer vos vélos, motos et équipements sportifs, tandis que le stationnement est possible devant la maison. Parmi ses atouts, la proximité des sentiers de randonnée et de la rivière la Neste d'Oueil ravira les amateurs de pêche. Cette maison vous charmera avec tout le confort moderne pour des vacances en toute saison, idéale pour les amoureux de la nature, les sportifs et ceux en quête de détente dans un cadre paisible et idyllique. Profitez d'un havre de paix pour une escapade ressourçante dans la Vallée d'Oueil, une vallée préservée réputée pour la présence de nombreux cerfs et biches que vous pourriez avoir la chance d'observer près de la maison.



Pièces et équipements


<i>Chambres</i>	Chambre(s): 5 Lit(s): 7	dont lit(s) 1 pers.: 4 dont lit(s) 2 pers.: 3
<i>Salle de bains / Salle d'eau</i>	Salle de bains avec douche Salle de bains privée Sèche serviettes	Salle de bains avec douche et baignoire Sèche cheveux
	Salle(s) de bains (avec baignoire): 2	
<i>WC</i>	WC: 2 WC indépendants	
<i>Cuisine</i>	Cuisine Combiné congélation Four à micro ondes Réfrigérateur	Appareil à raclette Four Lave vaisselle
<i>Autres pièces</i>	Salon Terrasse	Séjour
<i>Media</i>	Câble / satellite Wifi	Télévision Téléphone
<i>Autres équipements</i>	Lave linge privatif Matériel de repassage	Sèche linge privatif
<i>Chauffage / AC</i>	Chauffage	Cheminée
<i>Exterieur</i>	Barbecue Jardin Terrain clos	Jardin privé Salon de jardin
<i>Divers</i>		


Infos sur l'établissement

 *Communs* Habitation indépendante

 *Activités* Local à skis

 *Réseaux* Accès Internet

 *Stationnement* Parking

 *Services* Location de draps et/ou de linge
Nettoyage / ménage

 *Extérieurs*

A savoir : conditions de la location

Arrivée flexibles selon disponibilités

Départ flexibles selon disponibilités

Langue(s) parlée(s) Anglais Espagnol Français

Annulation/Prépaiement/Dépot de garantie Arrhes de 25% à la réservation, solde à J-30 de l'arrivée

Moyens de paiement Chèques bancaires et postaux Chèques Vacances
Espèces Virement bancaire

Ménage

Draps et Linge de maison

Enfants et lits d'appoints Lit bébé
Chaise haute et siège bébé pour le bain

Animaux domestiques Les animaux sont admis.
Un supplément de 15€ est demandé pour vos animaux

Tarifs (au 07/03/24)

Chalet La Grange des Biches

2 nuits min

Tarifs en €:	Tarif 1 nuit en semaine (L, M, M, J, D)	Tarif 1 nuit en weekend (V ou S)	Tarif 2 nuits weekend (V+S)	Tarif 7 nuits semaine
du 10/02/2024 au 09/03/2024				1590€
du 09/03/2024 au 06/04/2024	200€	280€	560€	1190€
du 06/04/2024 au 25/05/2024	200€		470€	740€
du 25/05/2024 au 05/07/2024	200€		470€	630€
du 05/07/2024 au 20/07/2024	200€		600€	1290€
du 20/07/2024 au 24/08/2024		300€	600€	1490€
du 24/08/2024 au 31/08/2024				890€
du 31/08/2024 au 19/10/2024	200€		470€	630€
du 19/10/2024 au 21/12/2024	200€		470€	740€
du 21/12/2024 au 28/12/2024				1990€
du 28/12/2024 au 04/01/2025				2490€



Appartement plein centre de Luchon



Appartement



6

personnes



2

chambres



83

m2



**ALLEE D'ETIGNY T3 DE +82M2 IDEAL VACANCES CURES
RARE TERRASSE PLEIN SUD + 50M**

**Grand T3 en Hyper Centre à 100m du Téléphérique et 200m des
Thermes**

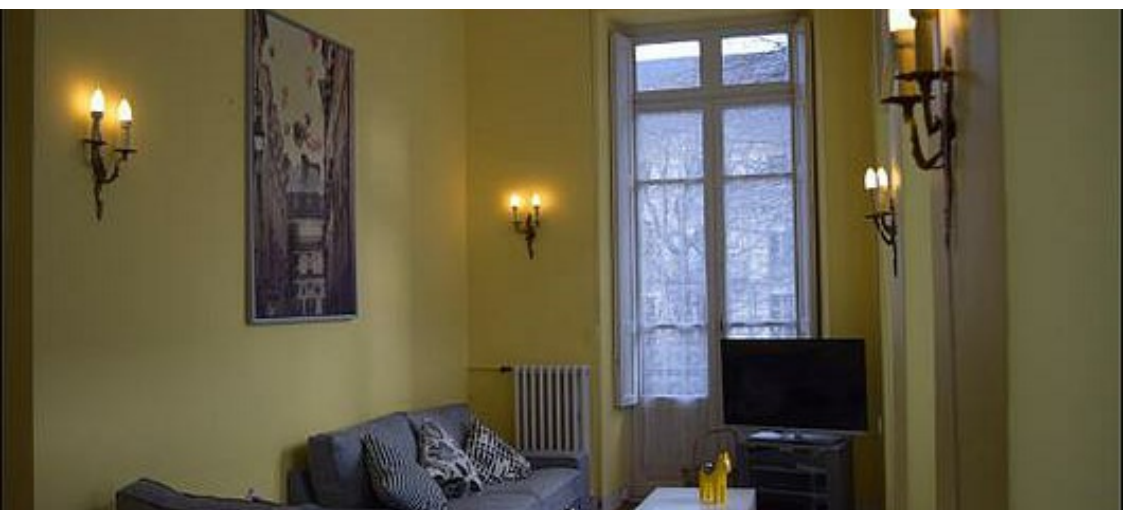
Idéal vacances/ cures

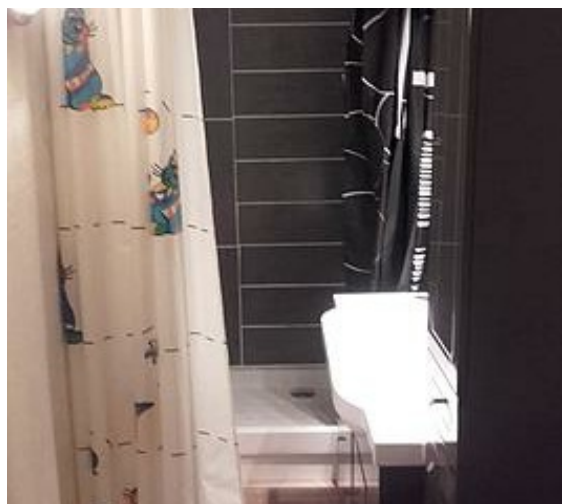
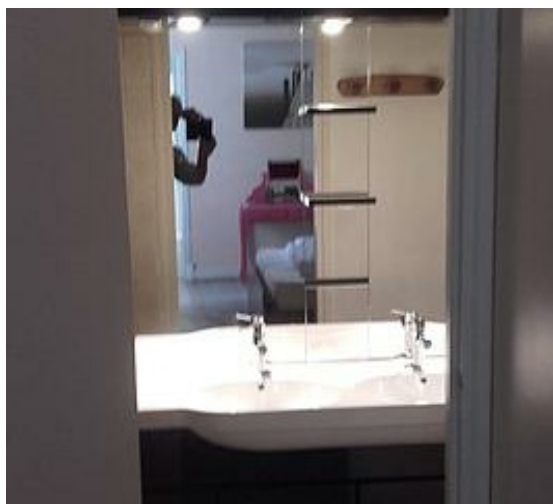
Forfait cure à partir de 690e (Basse saison, voir onglet Tarifs et faites défiler jusqu'à l'appartement)

Au 1^{er} étage (avec ascenseur) ce grand T3 (+ de 82m2) est composé d'un salon/salle à manger, cuisine séparée, 2 chambres, 1 salle de bain avec WC

Plus de moquette (parquet flottant partout)

NOUVEAU SALON DE JARDIN (AVRIL 2019)





Pièces et équipements

<i>Chambres</i>	Chambre(s): 2 Lit(s): 4	dont lit(s) 1 pers.: 2 dont lit(s) 2 pers.: 2
<i>Salle de bains / Salle d'eau</i>	Salle de bains avec douche Sèche cheveux	Salle de bains privée
<i>WC</i>	Salle(s) de bains (avec baignoire): 1 WC indépendants	
<i>Cuisine</i>	Cuisine Combiné congélation Four à micro ondes Réfrigérateur	Appareil à raclette Four Lave vaisselle
<i>Autres pièces</i>	Salon Terrasse	Séjour
<i>Media</i>	Câble / satellite Wifi	Télévision Téléphone
<i>Autres équipements</i>	Lave linge privatif Matériel de repassage	Sèche linge privatif
<i>Chauffage / AC</i>	Chauffage	
<i>Exterieur</i>	Salon de jardin	
<i>Divers</i>		

Infos sur l'établissement



Communs

Ascenseur
Entrée commune

Dans résidence



Activités

Local à skis



Réseaux

Accès Internet



Stationnement

Parking à proximité



Services

Location de draps et/ou de linge

Nettoyage / ménage

En option:
Linge de lit et toilette: 10e/pers
Forfait ménage fin de séjour: 50e



Extérieurs

A savoir : conditions de la location

Arrivée flexibles selon disponibilités

Départ flexibles selon disponibilités

Langue(s) parlée(s) Anglais Espagnol Français

Annulation/Prépaiement/Dépôt de garantie Arrhes de 25% à la réservation

Moyens de paiement Chèques bancaires et postaux Chèques Vacances
Espèces Virement bancaire

Ménage Forfait ménage en option: 50e

Draps et Linge de maison En option: 10e/pers

Enfants et lits d'appoints Lit bébé
Chaise haute et siège bébé pour le bain

Animaux domestiques Les animaux sont admis.
Un supplément de 15e est demandé pour vos animaux

Tarifs (au 07/03/24)

Appartement plein centre de Luchon

2 nuits min

Tarifs en €:	Tarif 1 nuit en semaine (L, M, M, J, D)	Tarif 1 nuit en weekend (V ou S)	Tarif 2 nuits weekend (V+S)	Tarif 7 nuits semaine
du 10/02/2024 au 09/03/2024				790€
du 09/03/2024 au 06/04/2024				590€
du 06/04/2024 au 25/05/2024				400€
du 25/05/2024 au 05/07/2024				400€
du 05/07/2024 au 20/07/2024				590€
du 20/07/2024 au 24/08/2024				590€
du 24/08/2024 au 31/08/2024				590€
du 31/08/2024 au 19/10/2024				400€
du 19/10/2024 au 21/12/2024				400€
du 21/12/2024 au 28/12/2024				790€
du 28/12/2024 au 04/01/2025				790€



La Villa Luchonaise - Bagnères-De-Luchon



Maison



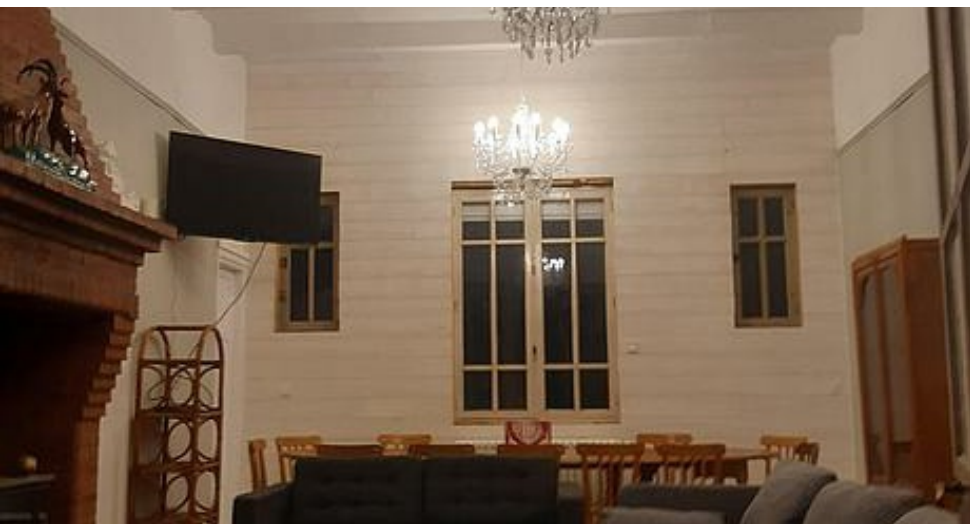
14
personnes



7
chambres



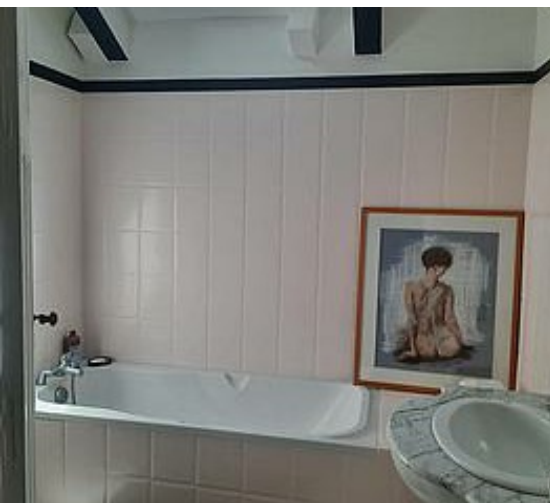
160
m²





Bienvenue dans notre charmante demeure construite en 1924 entièrement rénovée et équipée de tout le confort moderne (Classement 3* Meublé Touristique). Située à Luchon, dans un quartier calme à proximité du lac de Bادهch, proche du centre-ville de Luchon. Idéale pour des vacances en famille ou entre amis, notre Villa peut accueillir jusqu'à 14 personnes. Nous vous proposons un espace de vie généreux et 7 chambres, (6 avec lits doubles Queen Size (160 cm) et une avec 2 lits de 90. Toute la literie est neuve. La décoration de chaque chambre vous transporte dans un univers différent (la chambre aux oiseaux, la chambre montagne, la chambre art déco...) Cette belle villa, décorée avec goût et originalité se compose : Au rez-de-chaussée : Profitez d'un séjour spacieux avec une belle hauteur sous plafond . Une grande table pour des repas conviviaux, un coin confortable avec 2 canapés, cheminée et grande télévision . WIFI fibre. Une cuisine indépendante entièrement équipée (électroménager, four, micro-ondes, lave-vaisselle, combiné réfrigérateur-congélateur, plaque à induction, 2 appareils à raclette). Trois chambres avec un lit double. Une salle d'eau avec deux vasques, sèche serviettes , un toilette indépendant. Profitez de notre grand poêle à bois installé dans la jolie cheminée, en complément du chauffage central au gaz, assurant une chaleur optimale pendant les journées d'hiver. Étages Supérieurs : 1/2 étage avec une salle de bain (avec baignoire douche), sèche serviettes et un toilette indépendant. Le 1er étage dessert quatre chambres et une salle d'eau avec un toilette A l'extérieur, une grande terrasse de + 20m2 exposée Sud/Sud Est est accessible directement depuis la cuisine Salon de Jardin et Barbecue à disposition. Jardin de 400m2 entièrement clôturé entourant la maison, vos animaux sont les bienvenus . Un parking public en face du gîte offre de nombreuses places disponibles. Garage de 20m2 pour ranger vélos , motos ou vos équipements sportifs .





Pièces et équipements

<i>Chambres</i>	Chambre(s): 7 Lit(s): 8 Les lits double sont en "QUEEN SIZE" soit en 160	dont lit(s) 1 pers.: 2 dont lit(s) 2 pers.: 6
<i>Salle de bains / Salle d'eau</i>	Salle de bains avec baignoire Salle de bains privée Sèche serviettes Salle(s) de bains (avec baignoire): 1 Salle(s) d'eau (avec douche): 2 Les salles de bain sont avec douche et double vasque WC dans la salle de bain de l'étage	Salle de bains avec douche Sèche cheveux
<i>WC</i>	WC: 3 WC communs 1 WC indépendant au RC 1 WC indépendant au 1/2 étage 1 WC indépendant à l'étage dans la salle de bain	WC indépendants
<i>Cuisine</i>	Cuisine Combiné congélation Four à micro ondes Réfrigérateur	Appareil à raclette Four Lave vaisselle
<i>Autres pièces</i>	Salon Terrasse	Séjour
<i>Media</i>	Câble / satellite Wifi	Télévision
<i>Autres équipements</i>	Lave linge privatif Matériel de repassage	Sèche linge privatif
<i>Chauffage / AC</i>	Chauffage Poêle à bois	Cheminée
<i>Exterieur</i>	Abri pour vélo ou VTT Jardin privé Local pour matériel de sport Terrain clos	Barbecue Jardin Salon de jardin

Divers

Infos sur l'établissement



Communs

Entrée indépendante

Habitation indépendante



Activités



Réseaux

Accès Internet

Internet Très haut Débit avec Fibre



Stationnement

Parking

Parking à proximité



Services

Location de draps et/ou de linge

Nettoyage / ménage



Extérieurs

Tarifs (au 07/03/24)

La Villa Luchonaise - Bagneres-De-Luchon

2 nuits min

Tarifs en €:	Tarif 1 nuit en semaine (L, M, M, J, D)	Tarif 1 nuit en weekend (V ou S)	Tarif 2 nuits weekend (V+S)	Tarif 7 nuits semaine
du 10/02/2024 au 09/03/2024				2490€
du 09/03/2024 au 06/04/2024	280€	445€	890€	1790€
du 06/04/2024 au 25/05/2024	280€		800€	1290€
du 25/05/2024 au 05/07/2024	280€	335€	670€	990€
du 05/07/2024 au 20/07/2024	280€		890€	2290€
du 20/07/2024 au 24/08/2024	280€	445€	890€	2290€
du 24/08/2024 au 31/08/2024				1490€
du 31/08/2024 au 19/10/2024	280€		670€	990€
du 19/10/2024 au 21/12/2024	280€		800€	1290€
du 21/12/2024 au 28/12/2024				2690€
du 28/12/2024 au 04/01/2025				3290€

A savoir : conditions de la location

Arrivée

Départ

Langue(s)
parlée(s) Anglais Espagnol Français

Annulation/
Prépaiement/
Dépot de
garantie

Moyens de
paiement Chèques bancaires et postaux Chèques Vacances
Espèces Virement bancaire

Ménage

Draps et Linge
de maison Linge en Option: 10e/pers serviette de bain incluse

Enfants et lits
d'appoints Lit bébé

Animaux
domestiques Les animaux sont admis.
Animal de compagnie: 15e

Mes recommandations

Découvrir

Toutes les activités

OFFICE DE TOURISME PYRÉNÉES 31

WWW.PYRENEES31.COM



CAFE DE LA PAIX

☎ 09 82 31 88 27

19 Allées d'Étigny

🌐 cafelapaix.fr

7.7 km

📍 BAGNERES-DE-LUCHON



Lieu décontracté et chic, une cuisine de bistrot traditionnelle à base de produits frais : grillades, poissons, huîtres, foie gras. Dans un bel immeuble dont la tradition hôtelière se perpétue depuis plus de cent vingt ans, l'établissement est idéalement placé sur les Allées d'Étigny. Nous proposons, en plus de la carte permanente et de nos deux formules midi (14€ ou 16€), un menu enfant et des plats du jour selon les saisons et les arrivages du marché. Recettes du Sud-Ouest, produits de l'artisanat régional ainsi que spécialités basques vous seront proposés.



AGENCE PYRENEES AVENTURE

☎ 06 80 73 12 66

9 Rue du Docteur Germes

🌐 www.pyreneesaventure.com

7.5 km

📍 BAGNERES-DE-LUCHON



Une Aventure à la Mesure de chacun. Découverte extraordinaire des Canyons et Montagnes des Pyrénées. Venez découvrir tous nos programmes d'activités et multi-activités pour tous : familles, groupe d'amis, sportifs, aventuriers, séminaires, enterrement vie de célibataire ...



SOARING ACADEMIE PARAPENTE

☎ 05 61 79 29 23

31 Rue Sylvie

🌐 www.soaring.fr

7.9 km

📍 BAGNERES-DE-LUCHON



Ecole de parapente, stage et Baptêmes de l'air.



Mes recommandations (suite)

Découvrir

Toutes les activités

OFFICE DE TOURISME PYRÉNÉES 31

WWW.PYRENEES31.COM

